



АДМИНИСТРАЦИЯ ГОРОДА ПЕРМИ  
ДЕПАРТАМЕНТ ЗЕМЕЛЬНЫХ ОТНОШЕНИЙ

РЕШЕНИЕ

о размещении объектов № 21-01-44-1130 от 24 АВГ 2021

г. Пермь, ул. Сибирская, 15

Департамент земельных отношений администрации города Перми в соответствии с пунктом 3 статьи 39.36 Земельного кодекса Российской Федерации, Положением о порядке и условиях размещения объектов на землях или земельных участках, находящихся в государственной или муниципальной собственности, на территории Пермского края без предоставления земельных участков и установления сервитутов, публичного сервитута, утвержденным постановлением Правительства Пермского края от 22 июля 2015 г. № 478-п, заявлением от 20 августа 2021 г. № 059-04-17/3-1183-ог.

**разрешает** ДЖКХ администрации г. Перми (ИНН 5902293883, ОГРН 1125902007043, место нахождения: 614000, Пермский край, г. Пермь, ул. Ленина, д. 34)

**размещение объекта:** водопроводы и водоводы всех видов, для размещения которых не требуется разрешения на строительство (санация и строительство 2-й нитки водовода Гайва-Заозерье)

**на землях:** государственная собственность на которые не разграничена

**на срок:** 11 месяцев

**способ размещения объекта:** подземный

**местоположение:** г. Пермь, Орджоникидзевский район.

Территория, согласно схеме, расположена в зонах с особыми условиями использования территорий: зона газопровода низкого давления; охранные зоны объектов электросетевого хозяйства; охранные зоны коммунальных тепловых сетей; приаэродромная территория аэродрома аэропорта Большое Савино; в прочих зонах ограничений: водоохранная зона, прибрежная защитная полоса, Лесопарковый зеленый пояс г. Перми, Береговая полоса.

ДЖКХ администрации г. Перми:

1. Соблюдать при использовании земельных участков требования, установленные ст. 62.4 Федерального Закона от 10 января 2002 г. № 7-ФЗ «Об охране окружающей среды».

2. Соблюдать правила охраны коммунальных тепловых сетей, утвержденные Приказом Министерства архитектуры, строительства и жилищно-коммунального хозяйства Российской Федерации от 17 августа 1992 г. № 197 «О типовых правилах охраны коммунальных тепловых сетей».

3. Соблюдать правила охранных зон газораспределительных сетей, установленные постановлением Правительства Российской Федерации от 20 ноября 2000 г. № 878 «Об утверждении правил охраны газораспределительных сетей».

4. Соблюдать порядок использования земельных участков, установленный постановлением Правительства Российской Федерации от 24 февраля 2009 г. № 160 «О порядке установления охранных зон объектов электросетевого хозяйства и особых условий использования земельных участков, расположенных в границах таких зон».

5. Соблюдать правила охранных зон воздушного пространства, установленные постановлением Правительства Российской Федерации от 11 марта 2010 г. № 138 «Об утверждении Федеральных правил использования воздушного пространства Российской Федерации».

6. Соблюдать при использовании земельного участка требования, установленные статьей 65 Водного кодекса Российской Федерации.

В соответствии с пунктом 7(2) Положения о порядке и условиях размещения объектов на землях или земельных участках, находящихся в государственной или муниципальной собственности, на территории Пермского края без предоставления земельных участков и установления сервитутов, публичного сервитута, утвержденного постановлением Правительства Пермского края от 22 июля 2015 г. № 478-п, представить в департамент земельных отношений администрации города Перми в течении 1 месяца с момента размещения объектов материалы контрольной геодезической съемки размещенных объектов на бумажном и электронном носителях на безвозмездной основе.

В соответствии со статьей 20<sup>1</sup> Закона Пермского края от 14 сентября 2011 г. № 805-ПК «О градостроительной деятельности в Пермском крае» ДЖКХ администрации г. Перми:

1. Не позднее, чем за 10 рабочих дней до начала строительства и реконструкции безвозмездно передать в департамент градостроительства и архитектуры администрации города Перми один экземпляр копий разделов проектной документации, предусмотренных пунктом 1 части 12 статьи 48 Градостроительного кодекса Российской Федерации.

2. В течение 10 рабочих дней после окончания работ по строительству, реконструкции безвозмездно передать в департамент градостроительства и архитектуры администрации города Перми схему, отображающую расположение объекта и сетей инженерно-технического обеспечения, подписанную застройщиком (техническим заказчиком), с приложением текстового и графического описания местоположения границ охранной и санитарно-защитной зоны, перечень координат характерных точек границ такой зоны.

**Приложение:** схема предполагаемых к использованию земель или части земельного участка (на 3 л. в 1 экз.)

Начальник отдела предоставления  
земельных участков по работе  
с юридическими лицами



С.С. Бажина



# Схема предполагаемых к использованию земель или части земельного участка

Цель использования земель: Водопроводы и водоводы всех видов, для которых не требуется разрешения на строительство (Санация и строительство 2-й нитки водовода Гайва-Заозерье)

Местоположение: Пермский край, г. Пермь, Орджоникидзевский район

Категория земель: Земли населенных пунктов

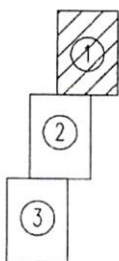
Площадь 99410 кв.м

Лист 1

## Каталог координат границ сервитута

№п/п	X	Y
<b>ЗУ1(1)</b>		
1	534261.35	2235646.29
2	534284.00	2235646.51
3	534283.52	2235657.84
4	534261.19	2235657.51
<b>ЗУ1(2)</b>		
1	534241.5257	2235646.1
2	534241.3499	2235658.04
3	534187.7801	2235657.2
4	534187.7276	2235651.644
<b>ЗУ1(3)</b>		
1	534172.714	2235650.994
2	534172.77	2235656.97
3	534121.6898	2235656.19
4	534115.42	2235654.9
5	534106.7364	2235648.388
6	534106.7601	2235648.38
7	534114.59	2235646.95
<b>ЗУ1(4)</b>		
1	533922.5207	2235624.927
2	533922.6903	2235624.22
3	533972.4101	2235636.31
4	534031.4499	2235649.11
5	534061.1701	2235653.29
6	534063.97	2235659.89
1	533922.5301	2235624.93
<b>ЗУ1(5)</b>		
1	534220.38	2235680.8
2	534282.5202	2235681.633
3	534281.7799	2235699.2
4	534221.65	2235696.94
5	534211.4301	2235680.67
<b>ЗУ1(6)</b>		
1	534139.3992	2235677.63
2	534134.8768	2235678.373
3	534128.8	2235669.75
4	534127.3699	2235667.79
5	534118.2	2235657.901
6	534123.5099	2235657.75
7	534130.4599	2235665.25
8	534133.61	2235669.71

Схема листов



## Условные обозначения



- граница образуемого участка



- существующая часть границы земельного участка, сведения о которой содержатся в едином государственном реестре недвижимости



- граница кадастрового квартала

59:20:0320001:69

- обозначение существующего земельного участка,

59:29:1400009

сведения о котором содержатся в едином государственном реестре недвижимости

4

- номер кадастрового квартала

59:01:0000000:ЗУ1(1)

- номер кадастрового квартала

- обозначение контура образуемого участка



- проектируемый водовод



- существующий водовод

Масштаб 15000



Формат А3



Схема предполагаемых к использованию земель или части земельного участка  
Цель использования земель: Водопроводы и водоводы всех видов,  
для которых не требуется разрешения на строительство (Санация и  
строительство 2-й нитки водовода Гайва-Заозерье)

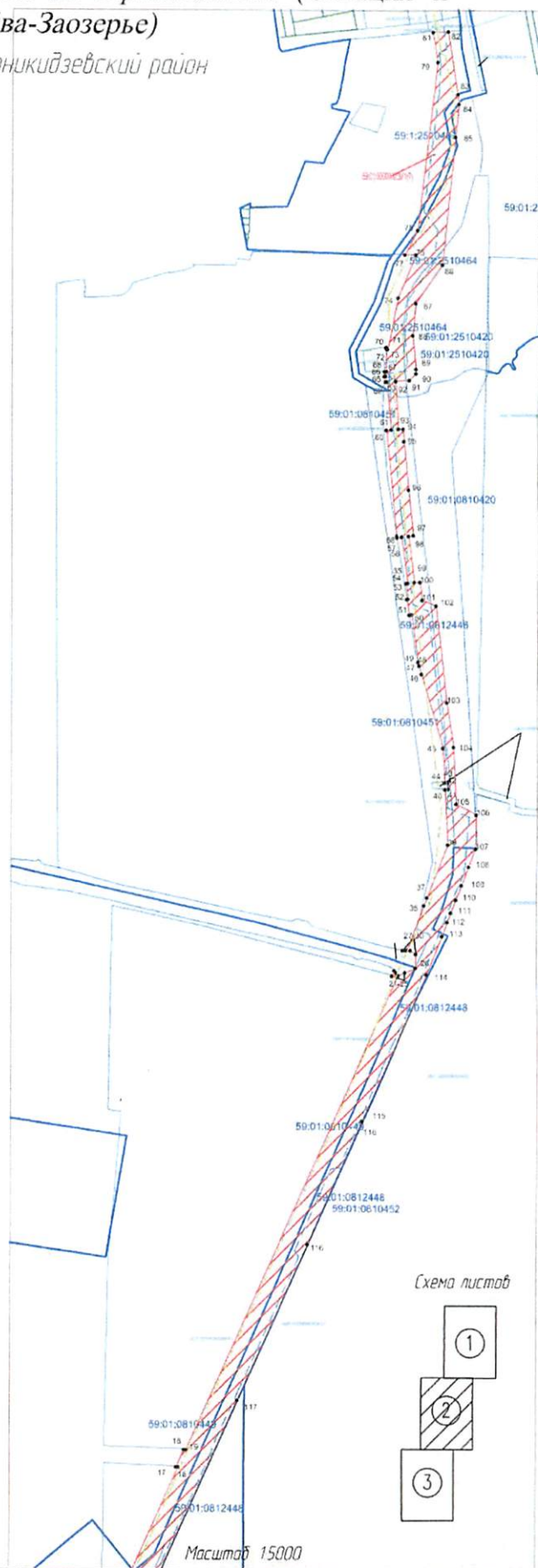
Местоположение Пермский край, г. Пермь, Орджоникидзевский район

Категория земель Земли населенных пунктов

Площадь 99410 кв.м

Лист 2 Каталог координат границ сервитута

ЗУ(7)					
1	530644.66	2235098.98	78	532555.35	2235560.23
2	530701.13	2235114.26	79	532758.60	2235584.15
3	530751.96	2235128.15	80	532794.70	2235577.91
4	530748.88	2235130.57	81	532794.70	2235577.91
5	530737.21	2235146.76	82	532795.36	2235596.62
6	530774.61	2235157.10	83	532719.31	2235608.96
7	530808.09	2235166.79	84	532707.50	2235610.14
8	530822.35	2235171.95	85	532667.43	2235606.28
9	530832.65	2235176.64	86	532513.83	2235590.86
10	530833.67	2235175.10	87	532467.35	2235558.09
11	530852.44	2235193.05	88	532428.01	2235554.53
12	530878.75	2235177.24	89	532386.72	2235558.72
13	530878.75	2235177.24	90	532381.45	2235558.68
14	530879.93	2235178.48	91	532373.38	2235550.57
15	530899.06	2235198.59	92	532372.26	2235533.82
16	531059.44	2235270.46	93	532314.54	2235537.46
17	531059.53	2235268.18	94	532314.50	2235543.46
18	531081.14	2235277.59	95	532299.50	2235544.37
19	531081.06	2235280.18	96	532241.30	2235549.97
20	531653.53	2235536.68	97	532186.43	2235555.88
21	531655.15	2235530.34	98	532185.70	2235550.04
22	531661.59	2235533.28	99	532130.12	2235556.99
23	531658.82	2235535.83	100	532130.07	2235564.00
24	531655.78	2235538.64	101	532108.83	2235566.92
25	531659.21	2235547.03	102	532101.54	2235583.81
26	531664.55	2235560.18	103	531984.20	2235597.51
27	531681.37	2235560.54	104	531930.85	2235605.88
28	531685.97	2235553.86	105	531863.15	2235609.36
29	531686.16	2235544.48	106	531849.81	2235634.15
30	531686.16	2235544.48	107	531808.62	2235633.23
31	531686.34	2235547.15	108	531786.71	2235624.99
32	531686.52	2235549.71	109	531764.34	2235616.42
33	531739.77	2235570.58	110	531746.68	2235609.54
34	531739.77	2235570.58	111	531731.03	2235603.62
35	531739.77	2235570.58	112	531719.82	2235599.39
36	531749.28	2235574.30	113	531702.94	2235592.84
37	531749.28	2235574.30	114	531656.37	2235573.75
38	531813.58	2235599.50	115	531480.25	2235493.75
39	531813.58	2235599.50	116	531330.82	2235427.43
40	531880.49	2235595.88	117	531141.22	2235342.45
41	531881.03	2235599.47	118	530916.16	2235241.59
42	531888.49	2235598.89	119	530916.16	2235241.59
43	531888.49	2235598.89	120	530916.16	2235241.59
44	531888.48	2235595.31	121	530916.16	2235241.59
45	531929.69	2235593.08	122	530915.41	2235242.90
46	532018.49	2235566.51	123	530889.19	2235231.66
47	532028.64	2235563.47	124	530881.90	2235227.00
48	532033.08	2235562.14	125	530881.90	2235227.00
49	532033.08	2235562.14	126	530859.15	2235212.60
50	532090.97	2235554.10	127	530849.23	2235205.67
51	532090.59	2235551.26	128	530832.48	2235196.26
52	532109.72	2235548.08	129	530773.81	2235177.08
53	532109.91	2235549.49	130	530742.63	2235166.89
54	532128.79	2235546.98	131	530705.23	2235156.69
55	532129.05	2235548.95	132	530263.81	2235143.94
56	532184.72	2235541.57	133	530269.87	2235131.47
57	532183.79	2235535.76	134	530264.87	2235129.24
58	532185.84	2235535.42	135	530263.66	2235125.65
59	532185.84	2235535.42	136	530265.09	2235122.13
60	532313.25	2235522.12	137	530278.11	2235124.59
61	532313.81	2235528.10	138	530280.15	2235118.09
62	532371.54	2235522.68	139	530274.62	2235117.14
63	532371.43	2235521.32	140	530274.61	2235118.68
64	532378.39	2235520.66	141	530252.82	2235118.54
65	532378.27	2235519.38	142	530253.39	2235139.63
66	532384.08	2235519.63	143	530253.56	2235143.64
67	532384.42	2235519.64	144	530225.99	2235142.30
68	532384.42	2235519.64	145	530227.98	2235120.99
69	532384.55	2235521.78	146	530228.92	2235111.01
70	532413.28	2235520.80	147	530274.65	2235112.81
71	532413.43	2235522.06	148	530530.08	2235125.32
72	532411.10	2235522.52			
73	532411.25	2235523.24	1	530243.16	2235131.69
74	532473.97	2235536.36	2	530243.38	2235139.98
75	532525.97	2235557.95	3	530239.36	2235140.09
76	532525.97	2235557.95	4	530241.35	2235135.57
77	532526.15	2235544.81			



Масштаб 15000

Формат А3



Схема предполагаемых к использованию земель или части земельного участка  
Цель использования земель: Водопроводы и водоводы всех видов,  
для которых не требуется разрешения на строительство (Санация и  
строительство 2-й нитки водовода Гайва-Заозерье)

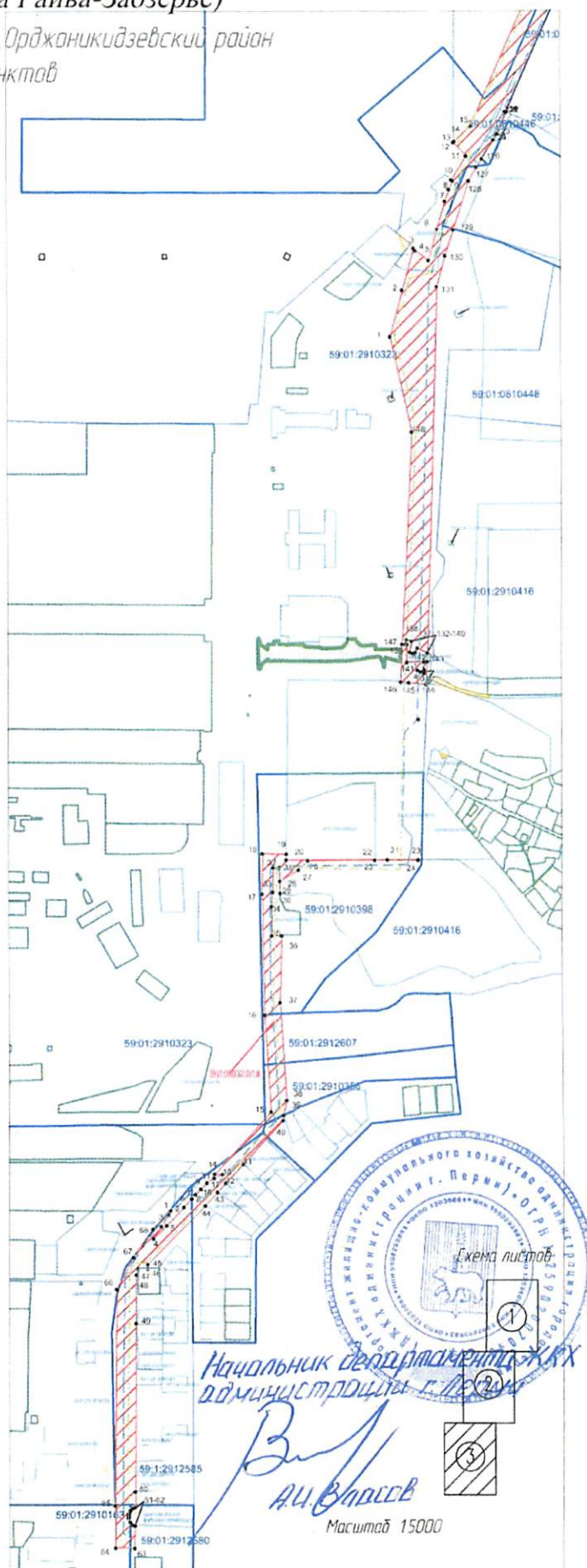
Местоположение: Пермский край, г. Пермь, Орджоникидзевский район

Категория земель: Земли населенных пунктов

Площадь: 99410 кв. м.

Лист 3 Каталог координат границ сервитута

ЗУ(8)		
1	529592.66	2234826.89
2	529587.18	2234824.59
3	529573.02	2234815.16
4	529558.45	2234805.54
5	529574.27	2234821.86
6	529596.59	2234842.77
7	529606.93	2234852.38
8	529611.77	2234856.89
9	529618.45	2234863.20
10	529618.30	2234863.81
11	529625.98	2234870.81
12	529631.89	2234879.62
13	529636.46	2234889.98
14	529636.73	2234880.60
15	529712.87	2234949.98
16	529828.86	2234942.15
17	529974.04	2234939.40
18	530023.11	2234939.72
19	530022.49	2234969.25
20	530015.35	2234969.16
21	530015.13	2235093.72
22	530015.18	2235093.72
23	530015.13	2235131.81
24	530014.59	2235131.76
25	530014.79	2235078.25
26	530014.42	2234995.54
27	530003.17	2234984.07
28	529989.55	2234961.11
29	529975.14	2234961.41
30	529975.13	2234961.39
31	530006.07	2234960.74
32	530006.00	2234952.79
33	529976.25	2234952.61
34	529958.87	2234950.80
35	529924.36	2234951.28
36	529924.28	2234963.39
37	529844.06	2234961.25
38	529726.68	2234969.17
39	529708.39	2234964.74
40	529702.45	2234964.70
41	529648.89	2234915.35
42	529625.52	2234893.84
43	529614.72	2234883.90
44	529598.47	2234868.91
45	529527.72	2234798.58
46	529522.37	2234798.54
47	529522.42	2234786.54
48	529515.30	2234783.97
49	529456.07	2234783.58
50	529250.85	2234782.62
51	529231.62	2234782.37
52	529230.65	2234779.60
53	529228.01	2234776.53
54	529227.82	2234776.32
55	529224.37	2234774.53
56	529221.91	2234773.94
57	529219.25	2234773.91
58	529214.22	2234776.00
59	529213.65	2234776.51
60	529210.73	2234779.15
61	529209.37	2234782.02
62	529209.37	2234782.08
63	529182.06	2234781.73
64	529182.21	2234758.34
65	529233.69	2234757.92
66	529497.36	2234760.08
67	529535.99	2234780.70
68	529570.04	2234804.83



Имя, И. подл.	Подпись и дата	Взам. инв. N

Начальник департамента ЖКХ  
Администрации г. Перми

А.И. Власов

Масштаб 15000